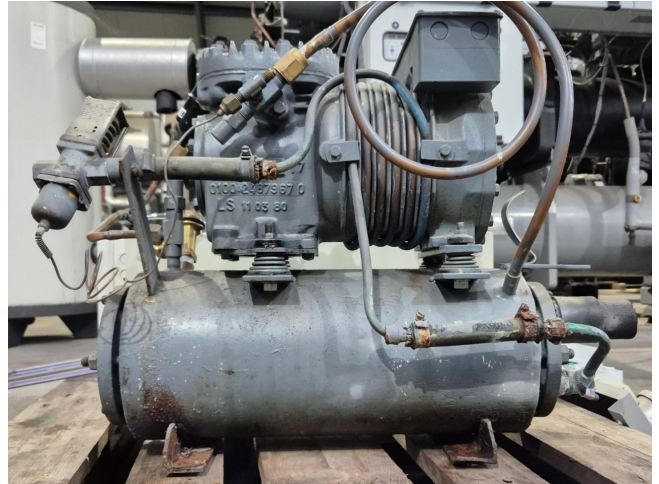


# DWM DKSJB-100/EWL/000 Condensing unit

## Specifications

Merk	DWM
Type	DKSJB-100/EWL/000 Condensing unit
Koudemiddel	Freon
kW at -5°C/+40°C	3,9
kW at -10°C/+40°C	3,2
kW at -20°C/+40°C	2,0
kW at -30°C/+40°C	1,1
kW at -40°C/+40°C	0,5
kW at -45°C/+40°C	0,3
Druk veiligheids schakelaars	✓
Manometers	✓
Filter droger	✓
Kijk glas	✓
Schakelkast	✓
m <sup>3</sup> / h	6,3
Condensing Unit	✓
Afmetingen	600x350x500 mm (LxWxH)
Stock	1



## Description

### Used DWM DKSJB-100/EWL/000 Condensing unit

Gebruikte DWM / Copeland watergekoelde condensorunit op Freon. Compleet met DWM DKSJB-100/EWL/000 semi-hermetische zuigercompressor, DWM WR2-KSJ-100H-LX/EWL mantel- en buiscondensor, filterdroger voor vloeistofleiding, druk- en veiligheidsschakelaars/meters en een schakelkast. De compressor heeft een slagvolume van 6,33 m<sup>3</sup>/u.

